



**THE WORLD BANK**

IBRD • IDA | WORLD BANK GROUP

Operations Policy & Country Services

# Violence Basée sur le Genre (VBGG) dans les projets de Transport



# Définition

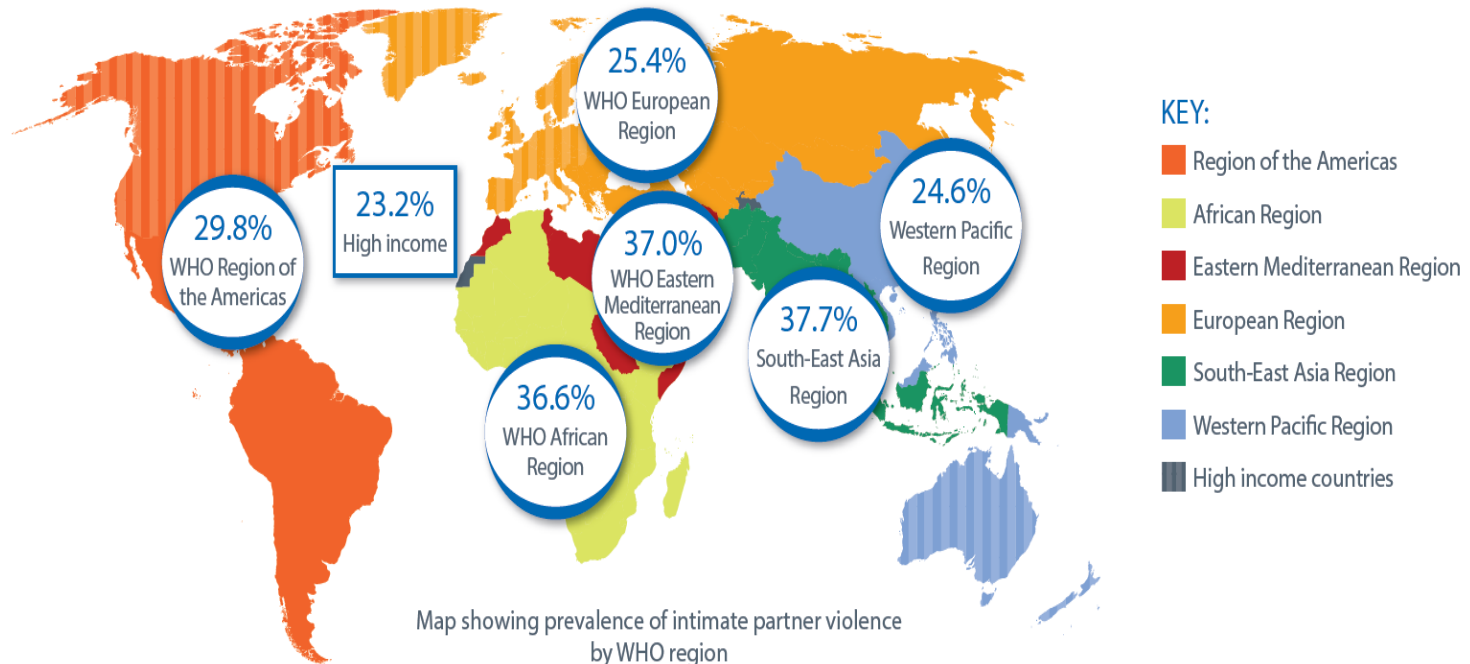
**VBG:** Terme utilisé pour désigner tout acte nuisible perpétré contre la volonté d'une personne et fondé sur des différences (de sexe) socialement attribuées entre les hommes et les femmes.

*Le genre inclut les hommes et les femmes*

# VBG en chiffres – Un fléau mondial

1 in 3 women

throughout the world will experience physical and/or sexual violence by a partner or sexual violence by a non-partner



# Pourquoi la Banque Mondiale s'engage plus?

## En interne

- 2 panels d'inspection en Ouganda et RDC

## En externe

- Allégations d'inconduite sexuelle contre MSF et Oxfam en Syrie
- Abus sexuel commis par des casques bleus de l'ONU



**THE WORLD BANK**

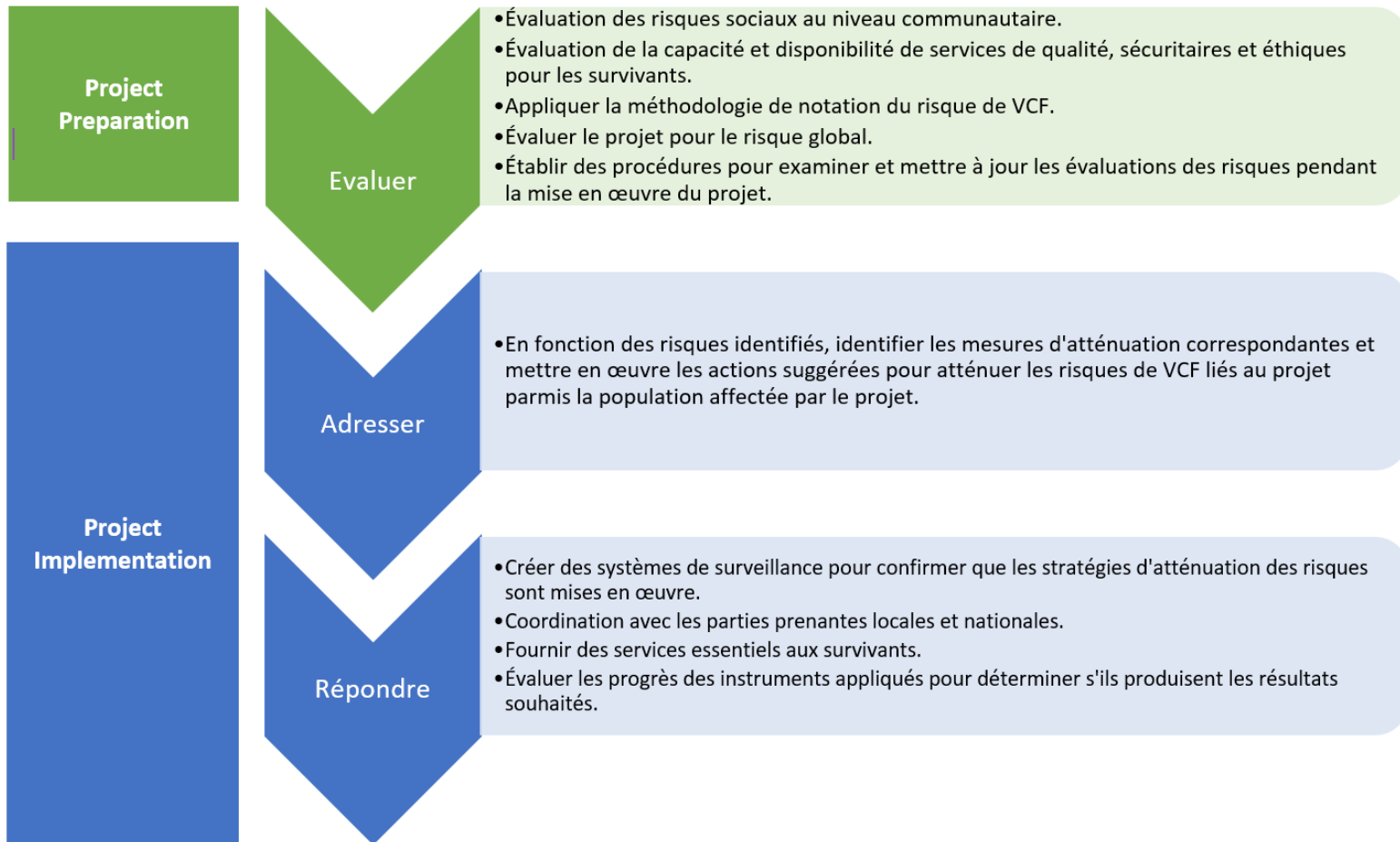
IBRD • IDA | WORLD BANK GROUP

Operations Policy & Country Services

# Stratégie de la banque face aux risques de VBG

- **Outil d'évaluation des risques VBG:** 25 indicateurs de facteurs de risque au niveau national et projet
- **Note d'orientation:** Mesures recommandées pour faire face aux risques de VBG induits par le projet

# Approche adoptée par la BM

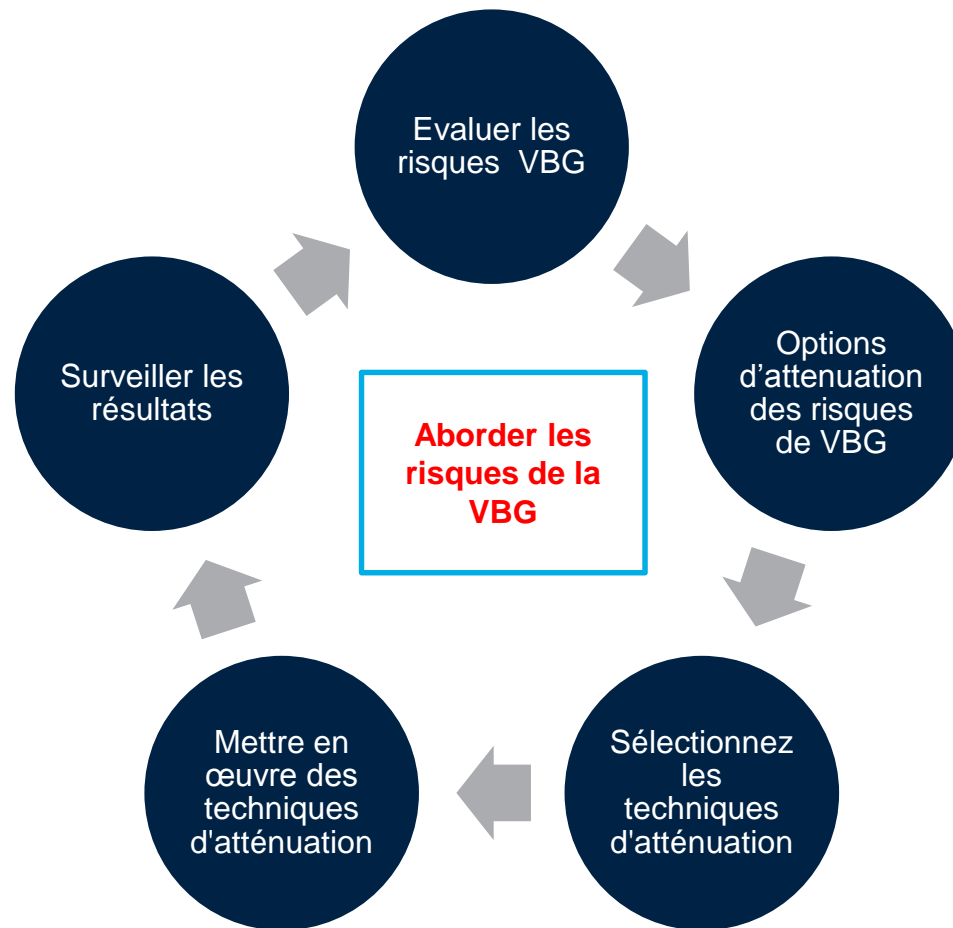


**THE WORLD BANK**

IBRD • IDA | WORLD BANK GROUP

Operations Policy & Country Services

# Évaluation des risques: un processus en continu



# Pourquoi le genre est-il un sujet d'intérêt pour le transport ?

- Il existe des différences dans les déplacements, l'accès et les besoins en transport des hommes et des femmes;
- Historiquement le développement de l'infrastructure et des services de transport n'a pas pris en compte ces différences ;
- La sécurité est une préoccupation majeure pour les femmes qui utilisent le transport public - Les femmes courent un plus grand risque de violence, de harcèlement sexuel et d'agression sexuelle de la part d'étrangers dans les transports en commun et/ou en chemin pour y accéder;
- Réduction de la mobilité des femmes avec des conséquences pour le ménage, la société et l'économie dans son ensemble - accès limité aux services essentiels (santé et éducation), ainsi qu'à des possibilités économiques (emplois, commerces...).
- Vulnérabilité des femmes
- Accès aux transports comme levier de développement économique et d'émancipation des femmes ( gain de temps, déplacement sans contrainte etc)



**THE WORLD BANK**

IBRD • IDA | WORLD BANK GROUP

Operations Policy & Country Services



# Facteurs de risque VBG dans le cadre du projet BRT

Le BRT est un projet considéré à faible risque de VBG du fait de la nature du projet en milieu urbain avec une main d'œuvre locale et bien établie. Le risque durant la phase de construction peut être considéré comme faible cependant durant la phase d'exploitation du réseau, le risque peut dramatiquement augmenter.

Chantiers de construction

- L'afflux de travailleurs qui sont loin de leur famille
- Augmentation du revenu disponible peut accroître l'incidence de la prostitution
- Chantiers à proximité d'écoles ou d'autres lieux fréquentés par les femmes et les filles

Utilisation de l'infrastructure et des services de transport

- Environnements ne permettant pas d'assurer la sécurité (manque de trottoirs, lumière; isolement)
- Sécurité des conducteurs (trices)
- Sécurité des passagers surtout les femmes et filles

# La prévention contre la VBG

La prévention contre la VBG dans les projets de transport nécessitent:

- ✓ des partenariats avec les gouvernements et les organisations de la société civile;
- ✓ des processus participatifs avec les usagers des transports publics, les opérateurs de transport et la communauté en général;
- ✓ Un plan de communication participatif en vue d'une sensibilisation continue des parties prenantes
- ✓ Toute activité d'éducation à la sante disponible dans les zones du projet pourra servir de point de départ pour la sensibilisation sur la violence basée sur le genre, y compris l'accès aux ressources de santé locales pour le traitement et le soutien;
- ✓ L'élaboration d'un code de conduite avec des mesures dissuasives
- ✓ L'adaptation des mesures correctives supplémentaires au fur et à mesure



**THE WORLD BANK**

IBRD • IDA | WORLD BANK GROUP

Operations Policy & Country Services

# Mesures d'atténuation – Phase Préparation

- ✓ Sensibiliser tous les acteurs à l'importance de la prise en compte des VBG dans le projet
- ✓ Renforcer la capacité des principaux acteurs y compris l'opérateur à prévenir la violence liée au sexe et à y répondre
- ✓ Inclure les risques VBG dans l'évaluation sociale du projet
- ✓ Les documents de passation de marches doivent indiquer clairement comment les coûts liés à la VBG seront payés dans le contrat
- ✓ Définir clairement dans les dossiers d'appel d'offres les exigences et les attentes en matière de VBG y compris un code de conduite qui traite des VBG ainsi que des formations sur les VBG
- ✓ Prévoir des mesures d'atténuation dans le design du projet: éclairage, sécurisation des trajets, surveillance caméra dans les stations et les bus...
- ✓ Cartographier les acteurs de la prévention et de la réponse aux VBG à Dakar



# Mesures d'atténuation – Phase construction

- ✓ Sensibiliser les employés sur les VBG et surveiller l'efficacité des stratégies en place et du comportement du personnel
- ✓ Code de conduite signé par tous les concernés (contractants, main d'œuvre, services de supervision...)
- ✓ Assurer que les services de supervision couvrent les contrats de travail des contractants et sous-contractants
- ✓ Créer un mécanisme de règlement des griefs (GRM) sensible au genre avec de multiples voies de recours pour déposer une plainte et en informer les PAPs ainsi que les communautés concernées lors des consultations
- ✓ Mettre à la disposition des victimes des services de soutien anonymes
- ✓ Prévoir des toilettes séparées pour les femmes et les hommes et mettre des signalisations contre les VBG autour du site

# Mesures d'atténuation – Phase Exploitation

La phase exploitation est critique

- ✓ Code de conduite signé par tous les employés (conducteurs, contrôleurs...)
- ✓ Sensibiliser les employés sur les VBG et surveiller l'efficacité des stratégies en milieu de travail et du comportement du personnel
- ✓ Sensibiliser le grand-public: campagne, mise à disposition d'outils d'alerte modernes (Numéro vert, App...).
- ✓ Créer un mécanisme de remontée des plaintes reçues à la police et en informer les utilisateurs